

「耐震」+「制震」で、
揺れを吸収する壁

SDU

E-METAL

施工事例集 Vol.1 伝統構法と文化財



SDU-W は伝統構法に最適

SDU-Wは、910mm×910mmの標準サイズのみでなく、昔の建物のように柱間の広い場合でも、特注サイズにて対応可能です。

また、耐震+制振のハイブリッド工法で、地震に対して粘り強く抵抗するため、伝統構法の特徴である「木組みと貫そして土壁が地震に対して粘り強さを発揮する柔構造」の建築物に最適です。

(SDUの粘り強さについて、詳しくはSDUパンフレットのP.10をご覧ください。)

社寺等にも施工実績があり、限界耐力計算にも対応しております。お気軽にご相談下さい。



国土交通大臣認定
壁倍率4.2

目次

1. 株式会社飯沼本家（酒蔵）【伝統構法】…………… 2
2. 築山家住宅主屋【国登録有形文化財】…………… 4
3. 幻戯山房【国登録有形文化財】…………… 6
4. 旧小坂邸【世田谷区指定有形文化財】…………… 8



飯沼本家様の門

建物詳細

建造	創立大正 14 年の酒蔵
構造	木造建築、伝統構法
所在地	千葉県印旛郡酒々井町馬橋 106
耐震補強施工時期	平成 18 年 9 月頃

株式会社飯沼本家は 300 年つづく蔵元で、千葉の銘酒「甲子正宗（きのえねまさむね）」の醸造元です。
 試飲会などのイベントが催されるという明治蔵のコンサートホールにも耐震改修が行われました。
 下の写真の赤い四角で囲われている部分に SDU-W が施工されています。



明治蔵コンサートホール

耐震改修前



①



②

③

④



④

⑤

耐震改修中



①



①

②



③

④

⑤



②～⑤

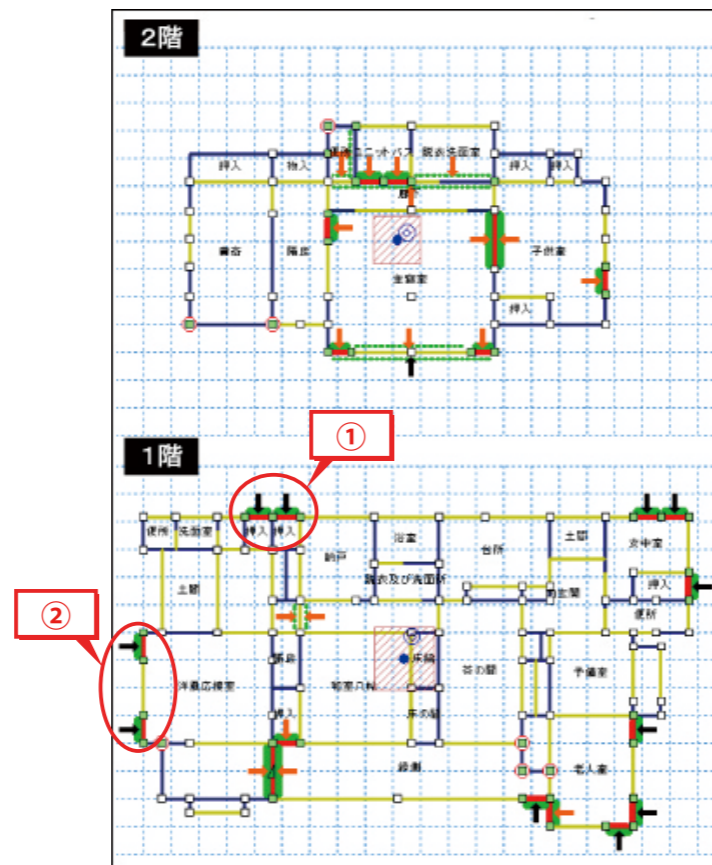


外観1

建物詳細

登録	国登録有形文化財
建造	昭和3年（築80年）
構造	木造2階建、瓦葺
所在地	東京都世田谷区砧 8-18-12
耐震補強施工時期	平成19年10月頃

補強位置図面



外観2

補強位置図面①改修中

改修後



補強位置図面②改修後



建物内部改修中



3. 幻戯山房 (旧角川家住宅主屋)

国登録有形文化財



外観

建物詳細

補 足	杉並区立角川庭園内 幻戯山房～すぎなみ詩歌館～ 旧角川源義邸（角川書店創立者）
登 録	国登録有形文化財
建 造	昭和30年
構 造	数寄屋作りの木造2階建、瓦葺
所在地	東京都杉並区荻窪 3-728
耐震補強施工時期	平成21年2月頃

建物内部改修中



建物内部改修中

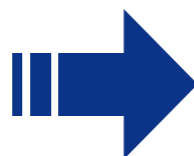


上



下

SDU-W 2列施工、両面設置



裏側



SDU-W 4列施工



SDU-W 2列施工





外観1



外観2

建物詳細

補 足	瀬田四丁目広場
登 録	世田谷区指定有形文化財
建 造	昭和 12 年
構 造	木造和風平屋建（一部 2 階建）
所在地	東京都世田谷区立瀬田 4-41-21
耐震補強施工時期	平成 23 年 10 月頃

補強位置図面



補強位置図面②改修中



上部アップ

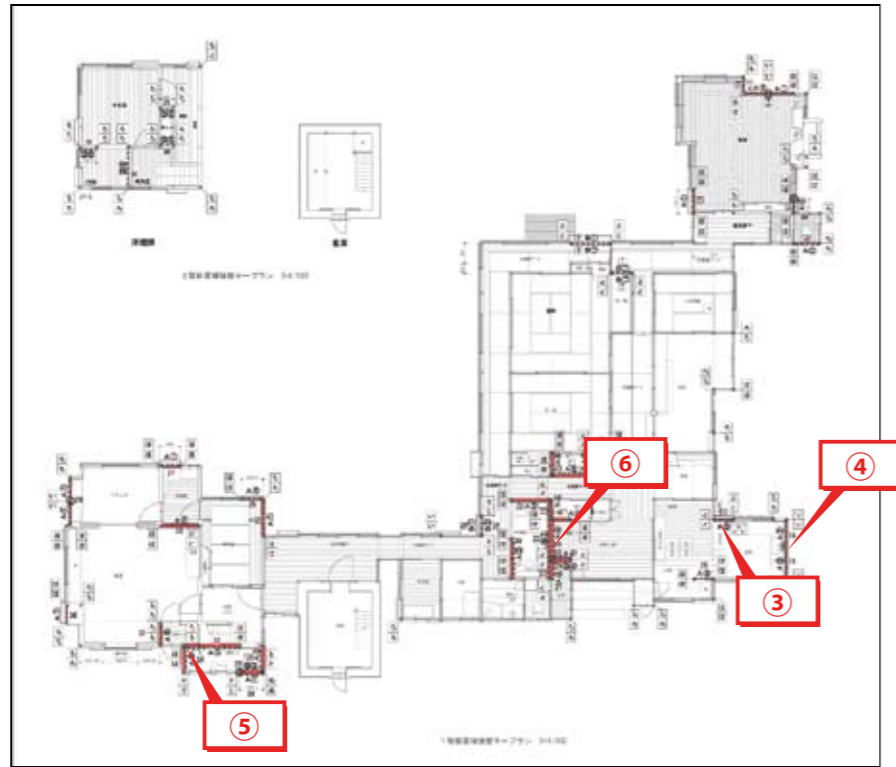


下部アップ

補強位置図面① 改修中



補強位置図面



補強位置図面⑤



上



下

補強位置図面⑥



補強位置図面③改修中



補強位置図面④改修中



- S D Uはイーメタルの登録商標です。
- 許可なく複製することを禁じます。
- 本カタログは 2014 年 9 月のものです。
- 参考文献：ウィキペディア、文化遺産オンライン

開発・製造・販売

EMT イーメタル株式会社

〒 448-0007 愛知県刈谷市東境町堀池 11-1
TEL : 0566-36-1738 FAX : 0566-36-1757
E-Mail : info@e-mt.co.jp

<http://www.e-mt.co.jp>

イーメタル

検索