

「耐震」+「制震」で、
揺れを吸収する壁

SDU

E-METAL

施工事例集 Vol. 2 新築



静岡県袋井市 T 様邸

信頼の国土交通大臣認定取得

SDU工法は、国土交通大臣認定の壁倍率4.2の耐力壁でありながら、制振と復元力を併せ持っています。

「耐力壁」として建物の耐震性を向上させ、「制振」の効果で微小な変形にも効果を発揮し、変形から元に戻る「復元力」で揺れが早く治まる、損傷の少ない住まいづくりをご提案します。



国土交通大臣認定
壁倍率4.2

目次

1. 愛知県 S 様邸 2
2. 岐阜県 4
3. 静岡県袋井市 T 様邸 5
4. 神奈川県横浜市旭区 12
5. 大阪府阿倍野区 M 様邸 14

1. 愛知県 S 様邸



外観

建物詳細

施工時期	平成 21 年 9 月
構造	木造 2 階建て、瓦葺
面積	1 階 32 坪 2 階 17.9 坪 合計 49.9 坪
SDU 設置数	1 階 9 箇所

室内施工<大壁>



上部



下部

外壁施工



左奥は物入内の施工



裏側から



入り隅施工

室内施工<真壁>



2. 岐阜県



外観

建物詳細

施工時期	平成 19 年 12 月
構造	木造 2 階建て

外観 <施工から仕上げ>



3. 静岡県袋井市 T 様邸



外観

建物詳細

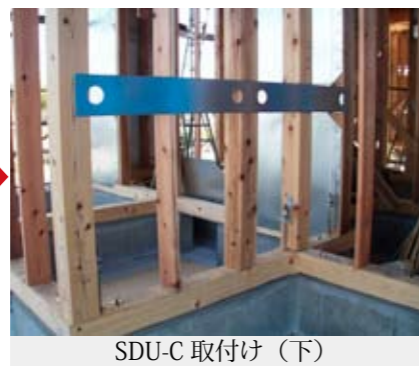
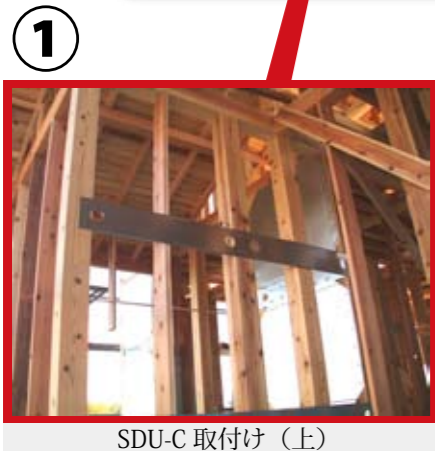
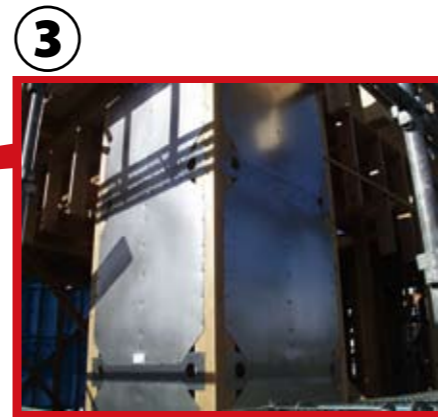
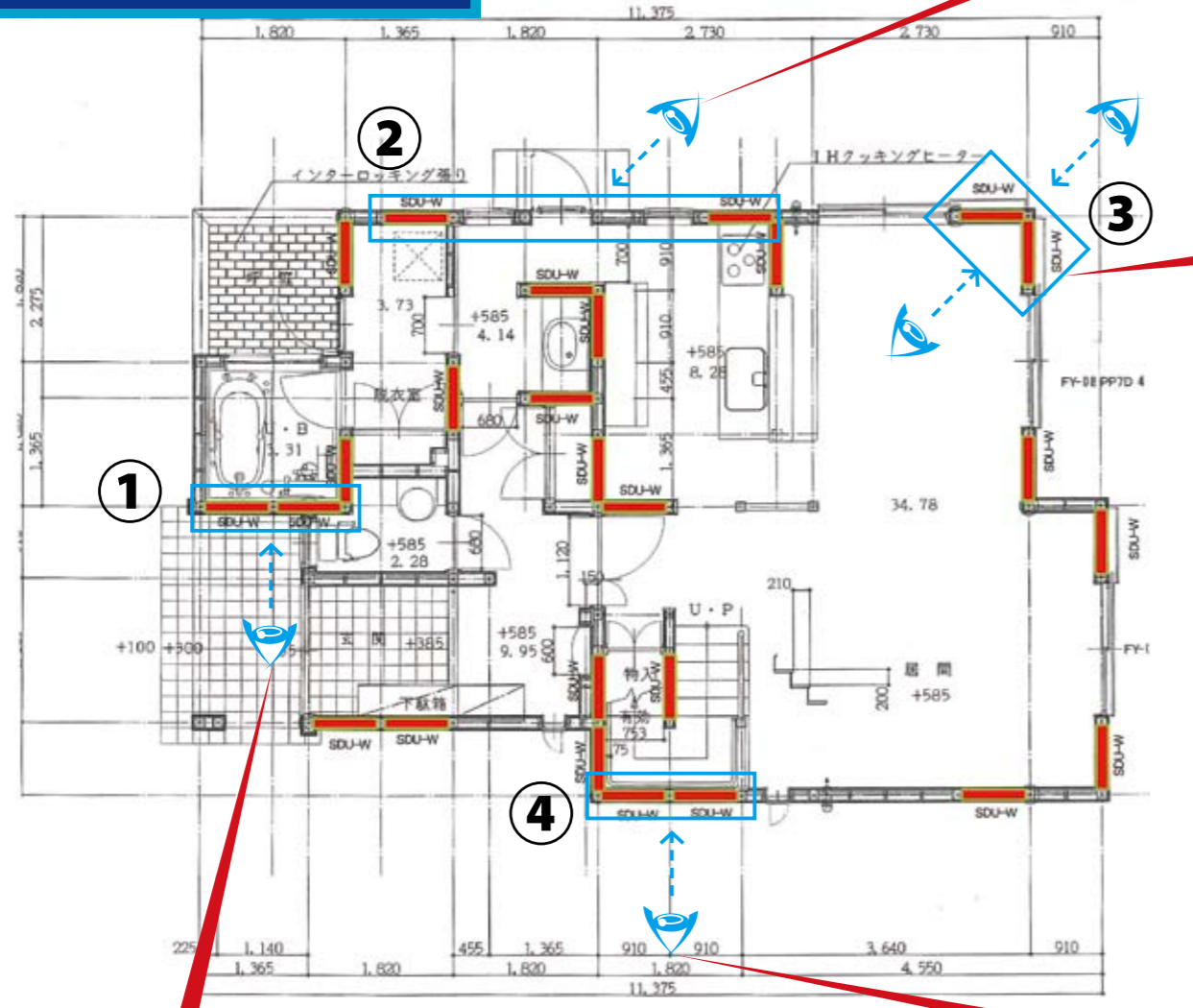
施工時期	平成 16 年 9 月
構造	木造 2 階建て、瓦葺
面積	1 階 41.2 坪 2 階 35.1 坪 合計 76.3 坪
SDU 設置数	1 階 26 箇所 2 階 15 箇所

外観 <施工から仕上げ>



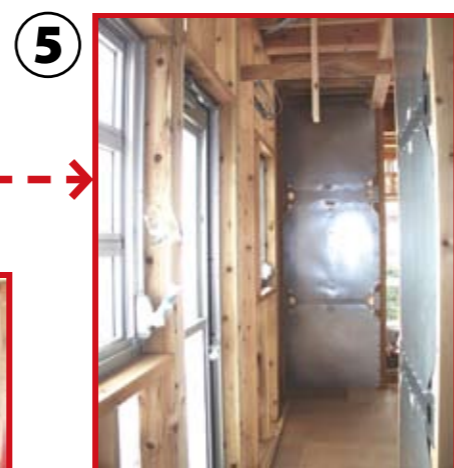
■ S D U設置箇所
 写真撮影方向
 撮影範囲

1階図面





⑤写真右側施工部のSDU-C取付け



⑤



⑥

床材との接地の様子



⑦

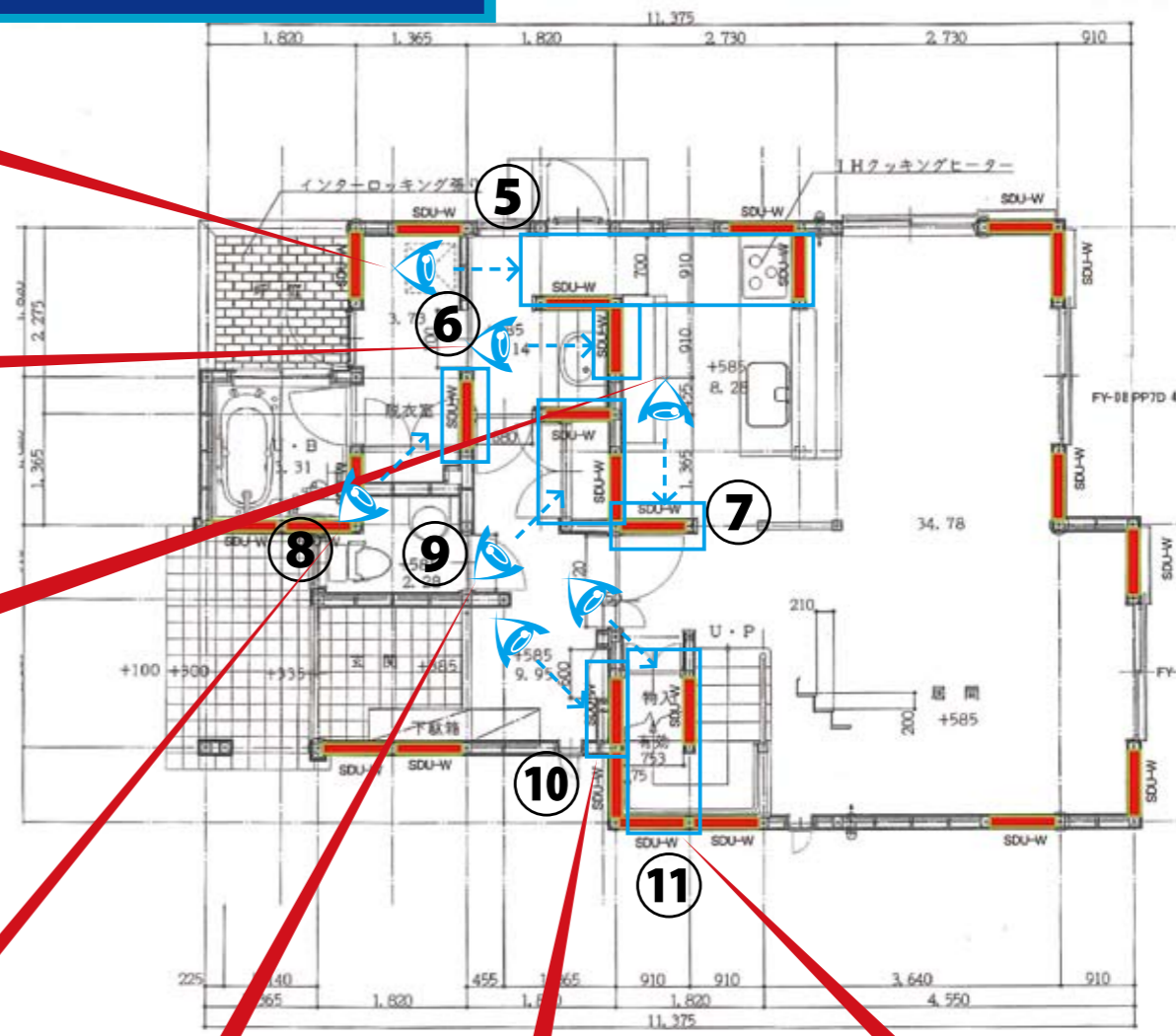


SDU-W取付け中



1階図面

SDU設置箇所 写真撮影方向 撮影範囲



⑧

天井材との接地の様子



⑧裏側の配線の様子



⑨



⑩

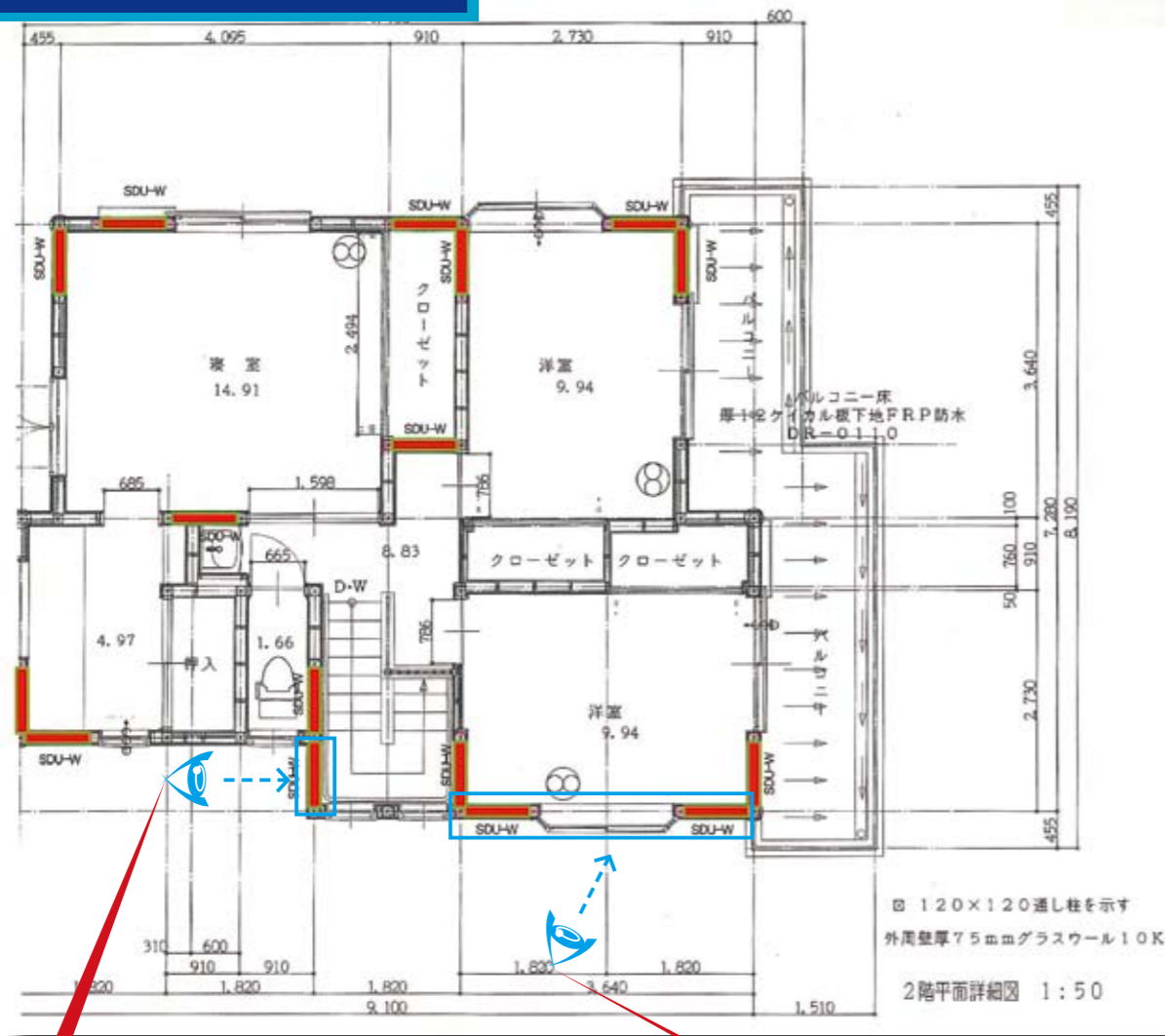
2階トイレ下、配管の様子



⑪

■ S D U 設置箇所
 写真撮影方向
 撮影範囲

2階図面



その他写真



12



屋根接地

13



1階室内から見上げた様子



4. 神奈川県横浜市旭区



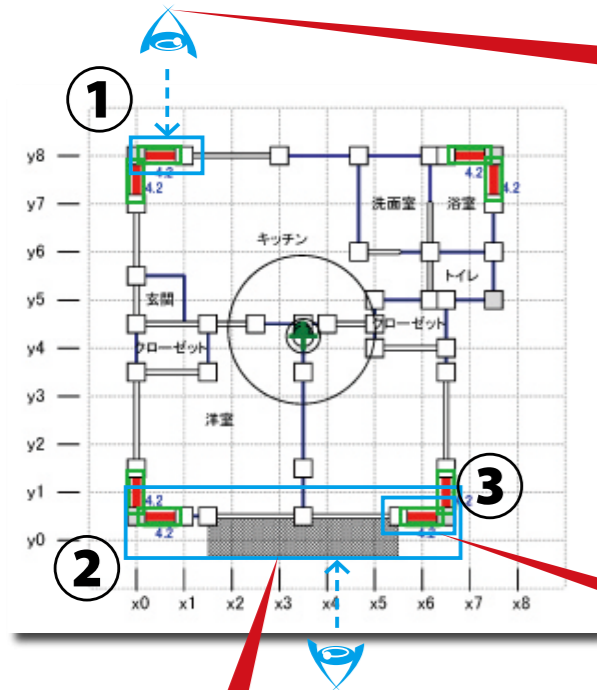
外観

建物詳細

施工時期	平成 19 年
構造	木造 2 階建て
面積	1 階 16.9 坪 2 階 16.9 坪 合計 33.8 坪
SDU 設置数	1 階 11 箇所 2 階 8 箇所

SDU 設置箇所
 写真撮影方向
 撮影範囲

2 階図面



①



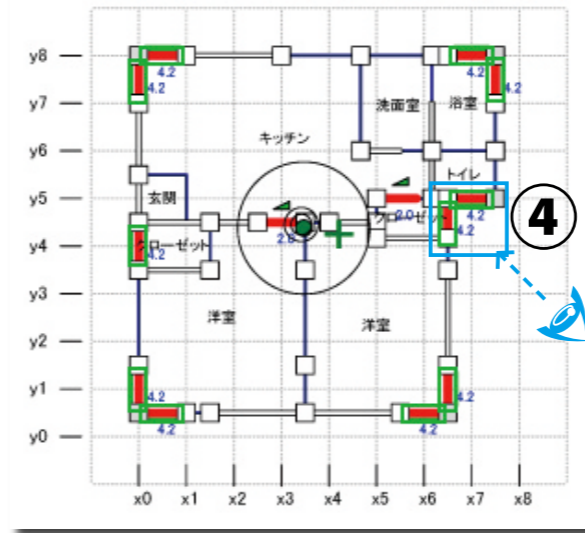
③



②



1 階図面



④



大壁仕様で入隅施工

その他写真



5. 大阪府阿倍野区M様邸



外観

建物詳細

施工時期	平成 20 年 4 月
構造	木造 2 階建て
面積	1 階 10 坪 2 階 5.5 坪 合計 15.5 坪
SDU 設置数	1 階 4 箇所 仕口補強ダンパー 4 個



室内施工

①



上部

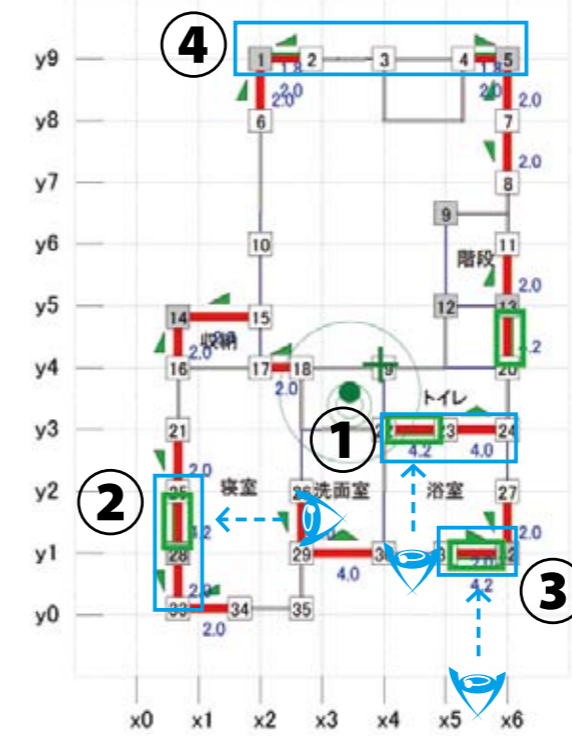


下部



SDU 設置箇所 写真撮影方向 撮影範囲

1 階図面



2 階図面



②



室外施工裏側

③



室外出隅上部



中部

④ は仕口補強ダンパー施工箇所

- S D Uはイーメタルの登録商標です。
- 許可なく複製することを禁じます。
- 本カタログは 2014 年 11 月のものです。

開発・製造・販売

EMT イーメタル株式会社

〒 448-0007 愛知県刈谷市東境町堀池 11-1
TEL : 0566-36-1738 FAX : 0566-36-1757
E-Mail : info@e-mt.co.jp

<http://www.e-mt.co.jp>

イーメタル

検索